

日本公庫のサービスを
もっと身近に!



日本政策金融公庫
国民生活事業

日本公庫

ダイレクト

「日本公庫ダイレクト」はお客さまと日本公庫をつなぐ
お客さま(会員)専用のオンライン窓口です。



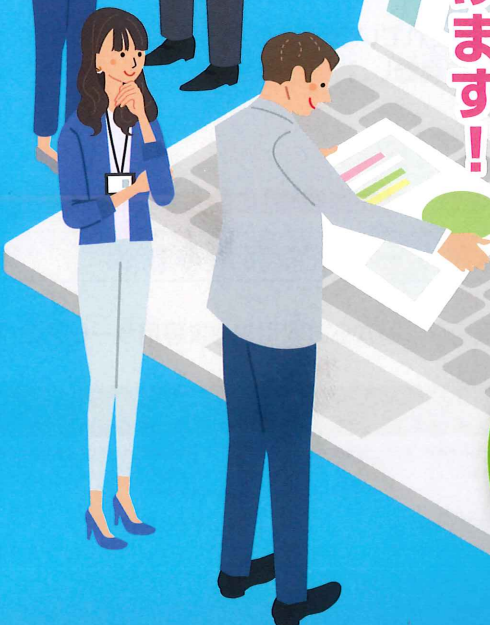
日本公庫からの
各種おすすめ情報を
メールで確認



所在地の
都道府県で開催される
セミナー情報の
確認や参加申込

会員登録無料!

簡単なお手続きで、
様々なサービスを
ご利用いただけます!



お取引状況を
オンラインで
すぐに確認



各種証明書を
オンラインで
すぐに入手

(行こうよ! 公庫)

日本公庫ダイレクトの詳細や
会員登録方法は裏面へ→

事業資金相談ダイヤル ☎ 0120-154-505

日本公庫ダイレクト

検索

※音声ガイダンスが流れた後に「1」を選択してください。※受付時間:平日9時~19時



日本公庫ダイレクトで利用可能な主なサービス

サービス名	内容
どなたでもご利用いただけるサービス	
インターネット借入申込	「事業資金」や「国の教育ローン」の借入申込がオンラインで完結できます。
融資に関するお問合せ	事業資金の融資制度や、借入申込の方法に関するご相談やお問合せの手続きが簡単にできます。
予約相談	事業資金・教育資金のお申込やご返済について、支店等への来店相談やオンライン相談の予約ができます。
メール配信	日本公庫からの各種おすすめ情報を受け取ることができます。
セミナーの開催確認・参加申込	<ul style="list-style-type: none"> ●日本公庫のホームページに掲載しているセミナーのうち、会員登録時の住所地で開催されるもの等が簡単に確認できます。 ●日本公庫がホームページ上で参加の申込を受付しているセミナーへの申込手続きが簡単にできます。
お取引先さま専用サービス(注)	
各種証明書のオンライン発行	ご融資金残高証明書などの各種証明書をオンラインですぐに入手できます。
お取引状況の確認	ご融資金額やご融資金残高等のお取引状況をオンラインですぐに確認できます。

(注) 1. 平日8:30~19:30にご利用いただけるサービスです。 2. 会員登録に加え、お取引先さま専用サービスの利用申請が必要となります。

日本公庫ダイレクトの利用方法

会員登録編

STEP1 次のいずれかの方法で「日本公庫ダイレクト」にアクセス



二次元コードから



日本公庫のホームページ(中段)の「日本公庫ダイレクト」から

STEP2 会員規約に同意のうえ、「新規会員登録へ」をクリック

STEP3 必要事項を入力して内容を確認のうえ、「送信する」をクリック

STEP4 日本公庫ダイレクトから届くメールに記載されているURLにアクセスのうえ、お客さまの情報やログインパスワード等を登録し、利用を開始

「お取引先さま専用サービス」をご利用いただく場合は、「会員登録」に加えて、次のお手続きが必要となります。

お取引先さま専用サービスの利用申請編

STEP1 日本公庫ダイレクトのログイン後トップ画面(中段)からお取引先さま専用サービスの「利用申請へ」にアクセス

お取引先さま専用サービス

日本公庫とお取引のあるお客さま専用のサービスです。ご利用になるお客さまは利用申請を行ってください。(農林水産事業と中小企業事業は令和4年度にサービス提供開始予定)

利用申請へ

クリック

お取引状況照会

ご融資日やご融資金残高、金利などのお取引状況をご確認いただけます。

対象事業 国民生活事業

証明書オンライン発行

ご融資金残高証明書、利息支払証明書など、各種証明書の発行をご希望の方は、オンラインで入手することができます。

対象事業 国民生活事業

STEP2 必要項目を入力の上申請

STEP3 後日、本人限定受取郵便にて郵送されるお取引先さま専用サービスのパスワードで日本公庫ダイレクトにログインし、利用を開始